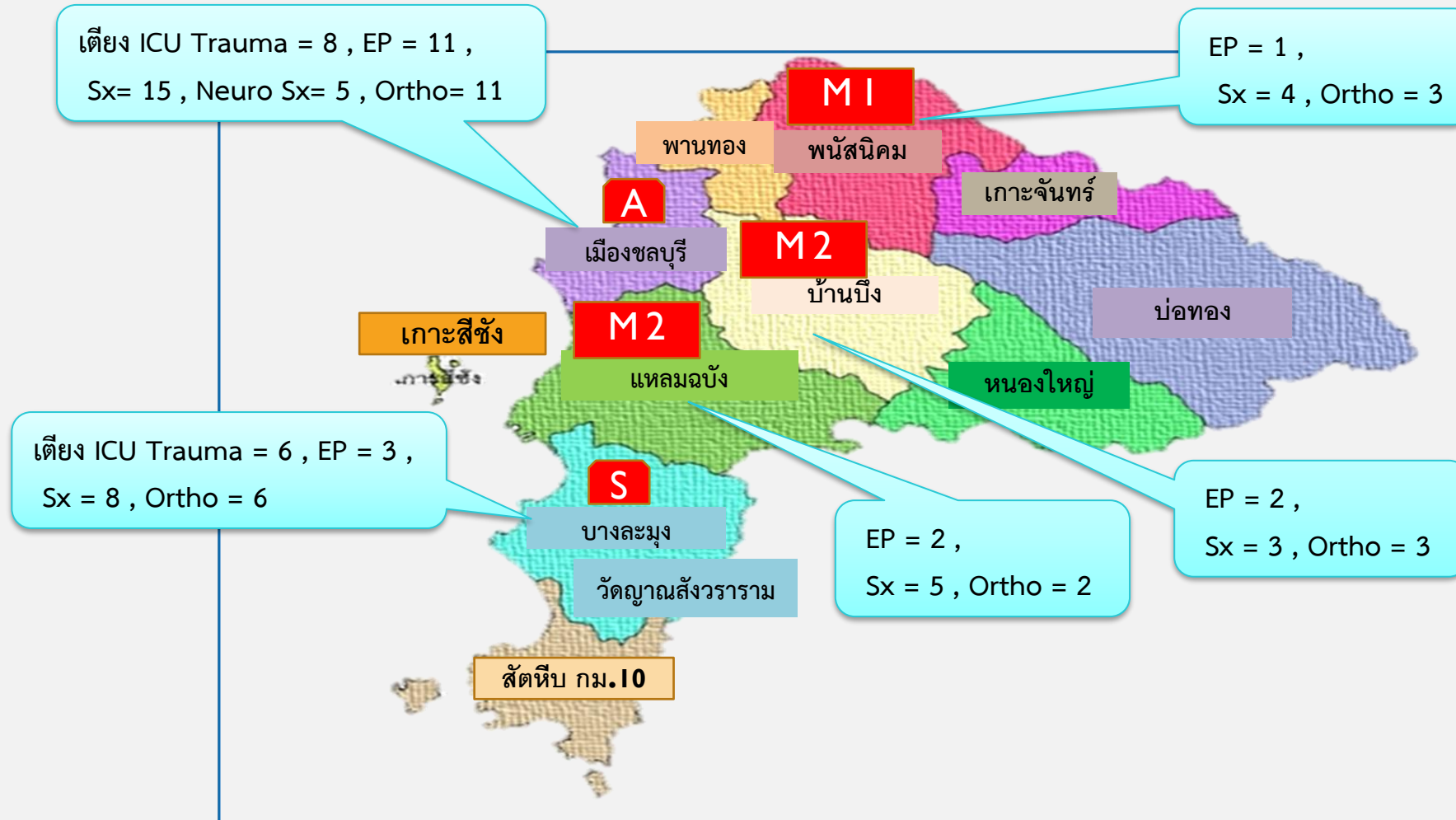


การประชุมหัวหน้าหน่วยงานสาธารณสุข (กวป.)
และภาคีเครือข่าย ครั้งที่ 1/2568
วันที่ 31 ตุลาคม 2567 เวลา 13.00-16.00 น.

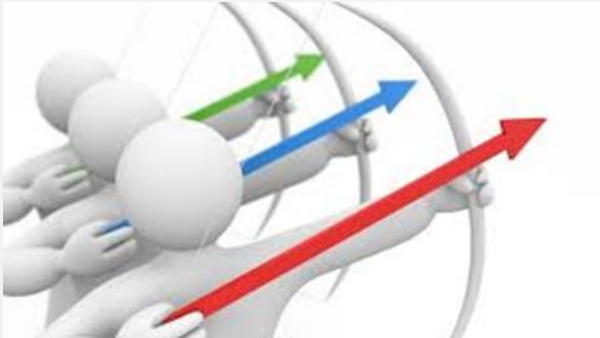
Service Plan สาขา Trauma

โรงพยาบาลชลบุรี

SP ECS: Resource Mapping ปี 67



SP ECS: เป้าหมาย (ตัวชี้วัด)

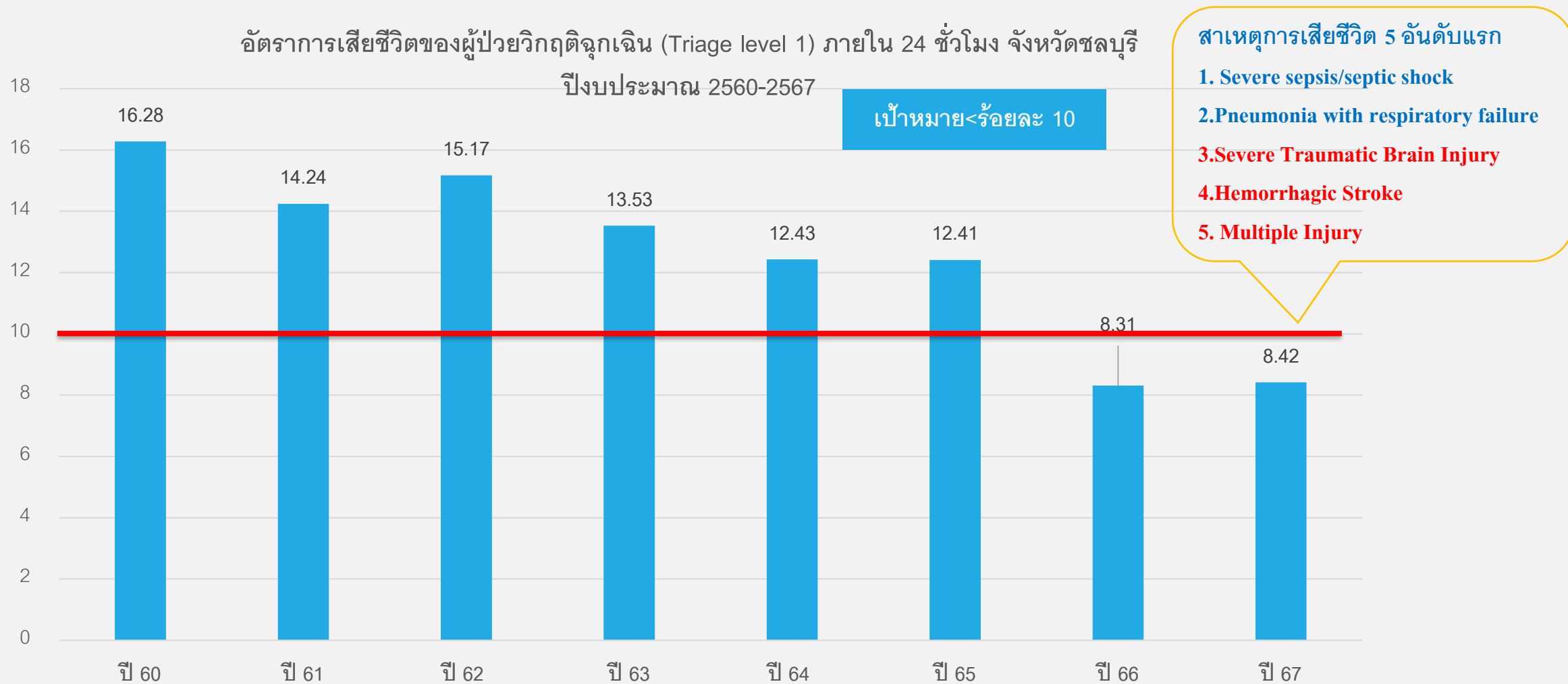


อัตราการเสียชีวิตของผู้ป่วยวิกฤตฉุกเฉิน (triage level 1)
ภายใน 24 ชั่วโมง ในโรงพยาบาลระดับ A, S, M1 (ทั้งที่ ER
และ Admit) (น้อยกว่าร้อยละ 10)

ร้อยละของประชากรเข้าถึงบริการการแพทย์ฉุกเฉิน
(ไม่น้อยกว่าร้อยละ 30)

อัตราการเสียชีวิตในผู้ป่วยบาดเจ็บที่สมอง (Traumatic Brain
Injury mortality) (เป้าหมายน้อยกว่าร้อยละ 5)

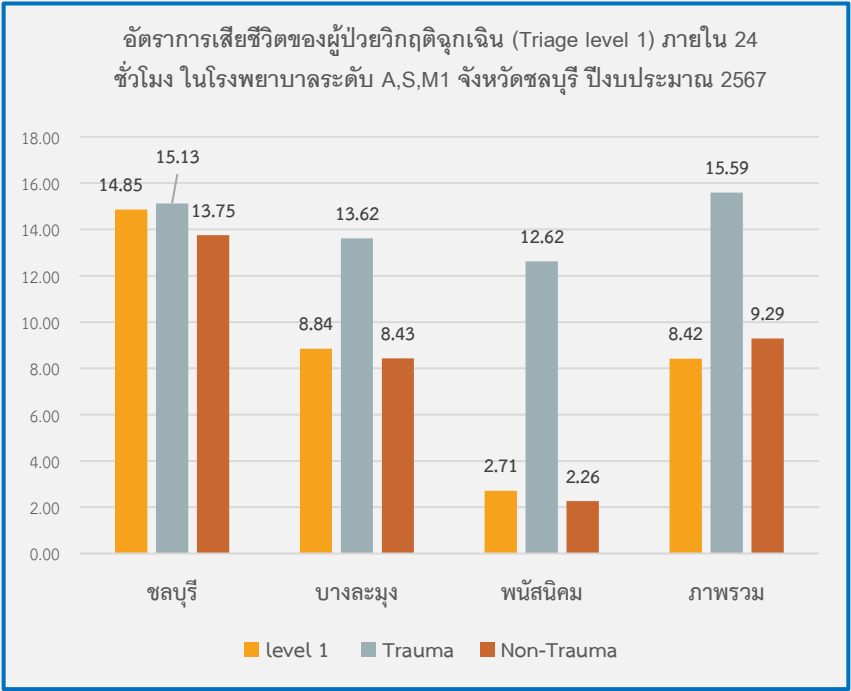
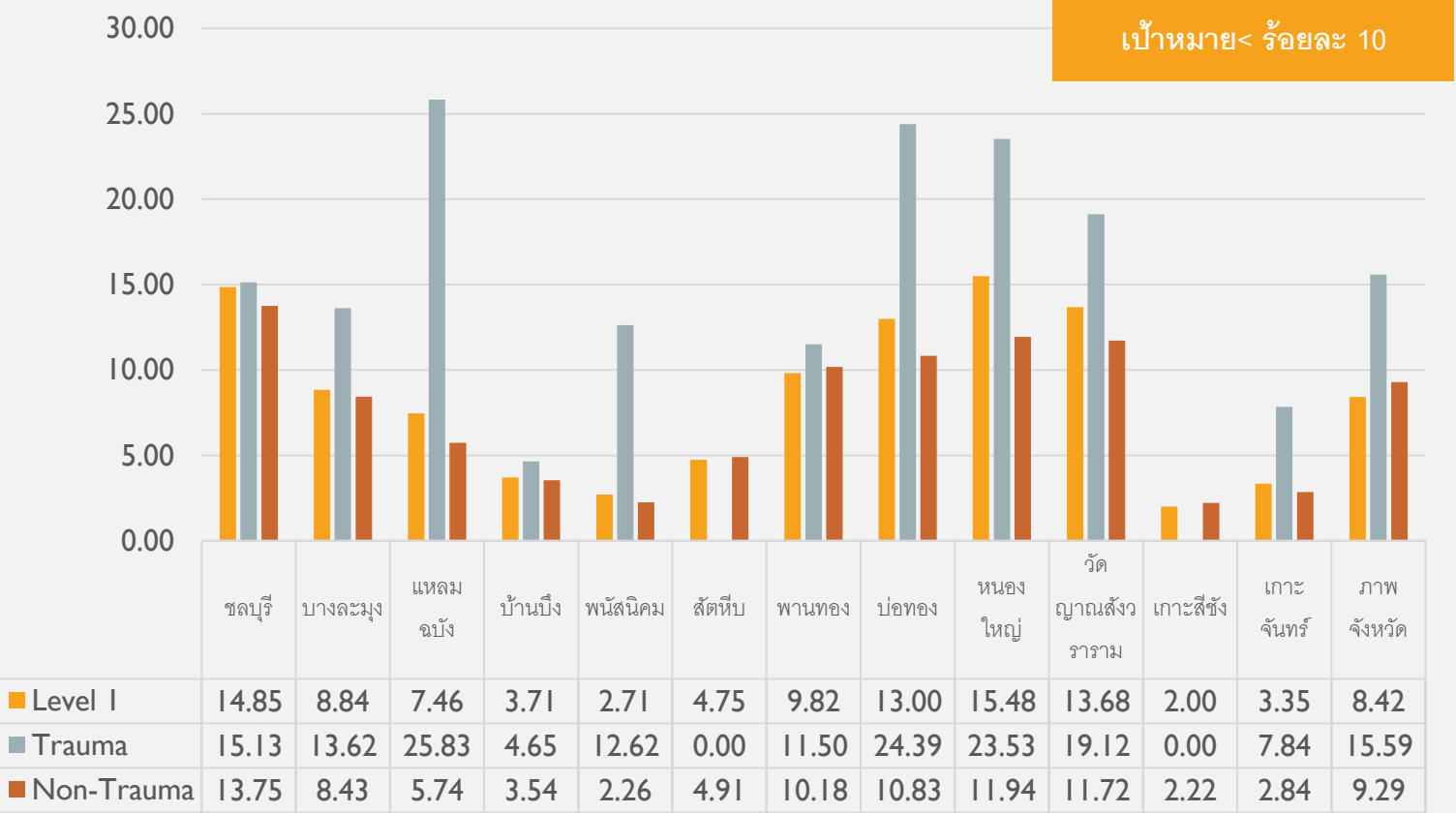
อัตราการเสียชีวิตของผู้ป่วยวิกฤตฉุกเฉิน (triage level 1) ภายใน 24 ชั่วโมง



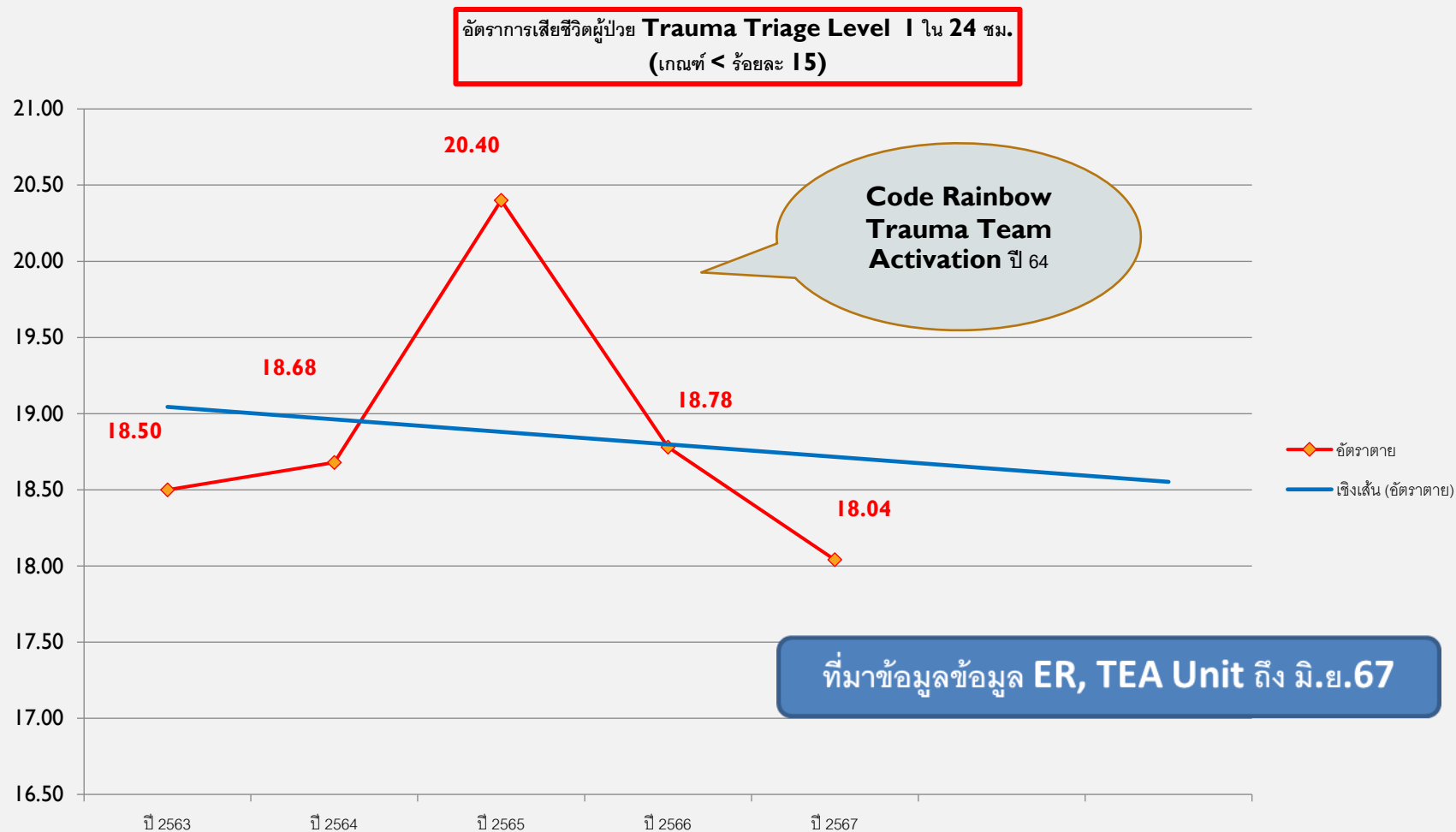
อัตราการเสียชีวิตของผู้ป่วยวิกฤตฉุกเฉิน (triage level 1) ภายใน 24 ชั่วโมง

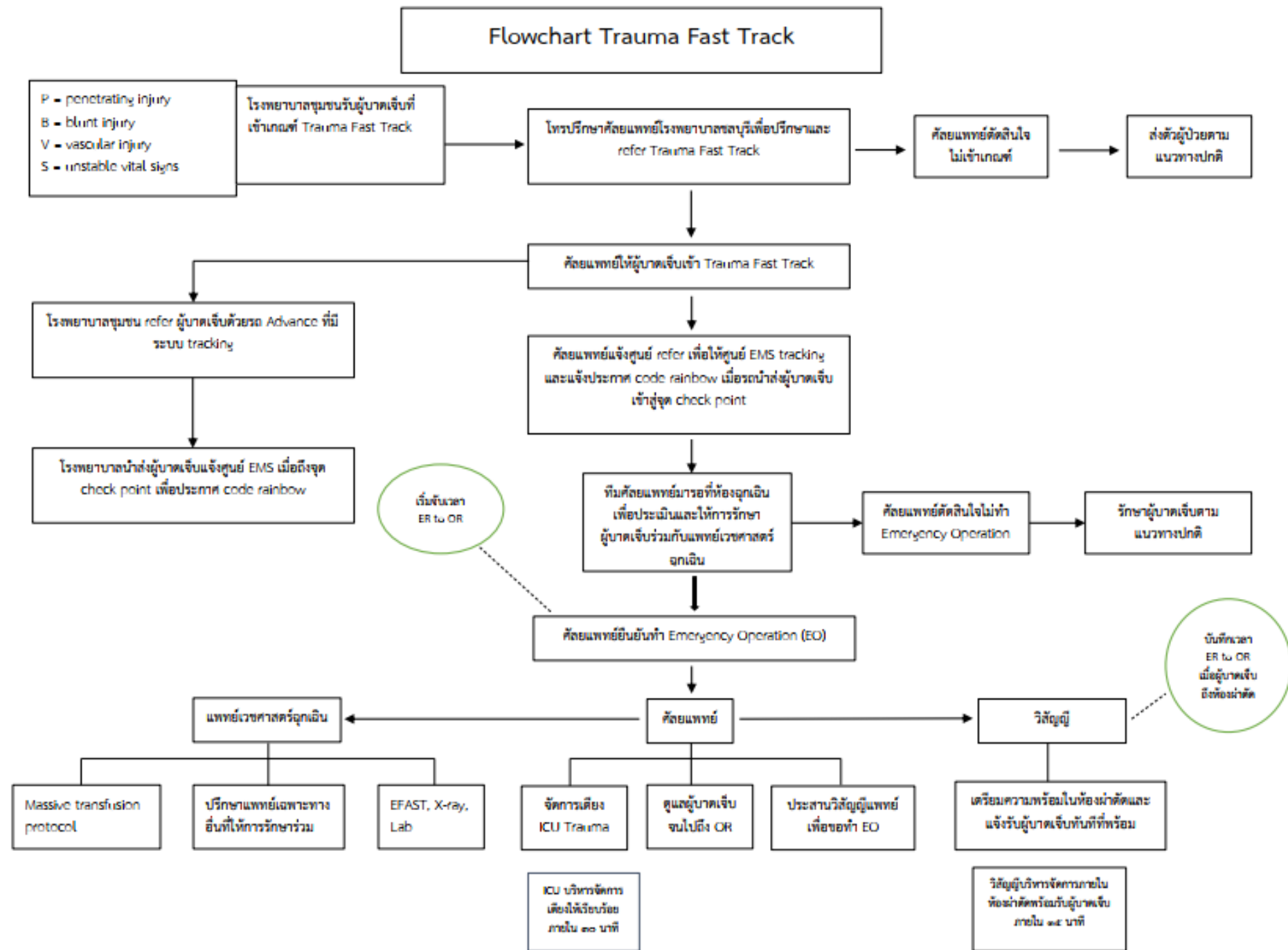
อัตราการเสียชีวิตของผู้ป่วยวิกฤตฉุกเฉิน (Triage level I) ภายใน 24 ชั่วโมง จังหวัด

ชลบุรี ปีงบประมาณ 2567 จำแนกสายโรงพยาบาล



อัตราการเสียชีวิตผู้ป่วย TRAUMA TRIAGE LEVEL I ใน 24 ชม. (< ร้อยละ 15)

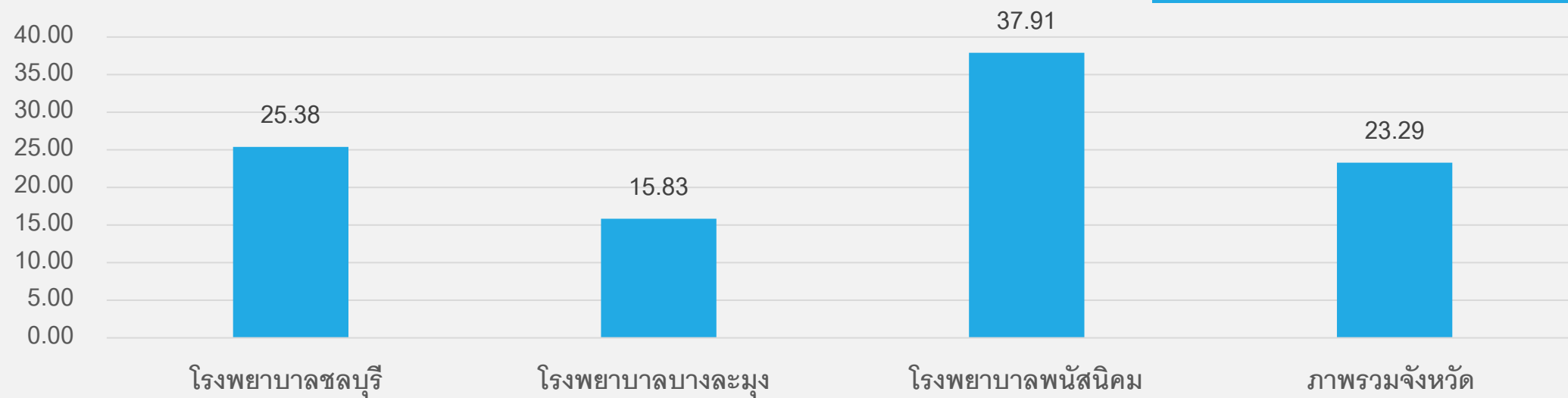




การเข้าถึงบริการ EMS ในโรงพยาบาลระดับ A,S,M1 จังหวัดชลบุรี ปีงบประมาณ 2567

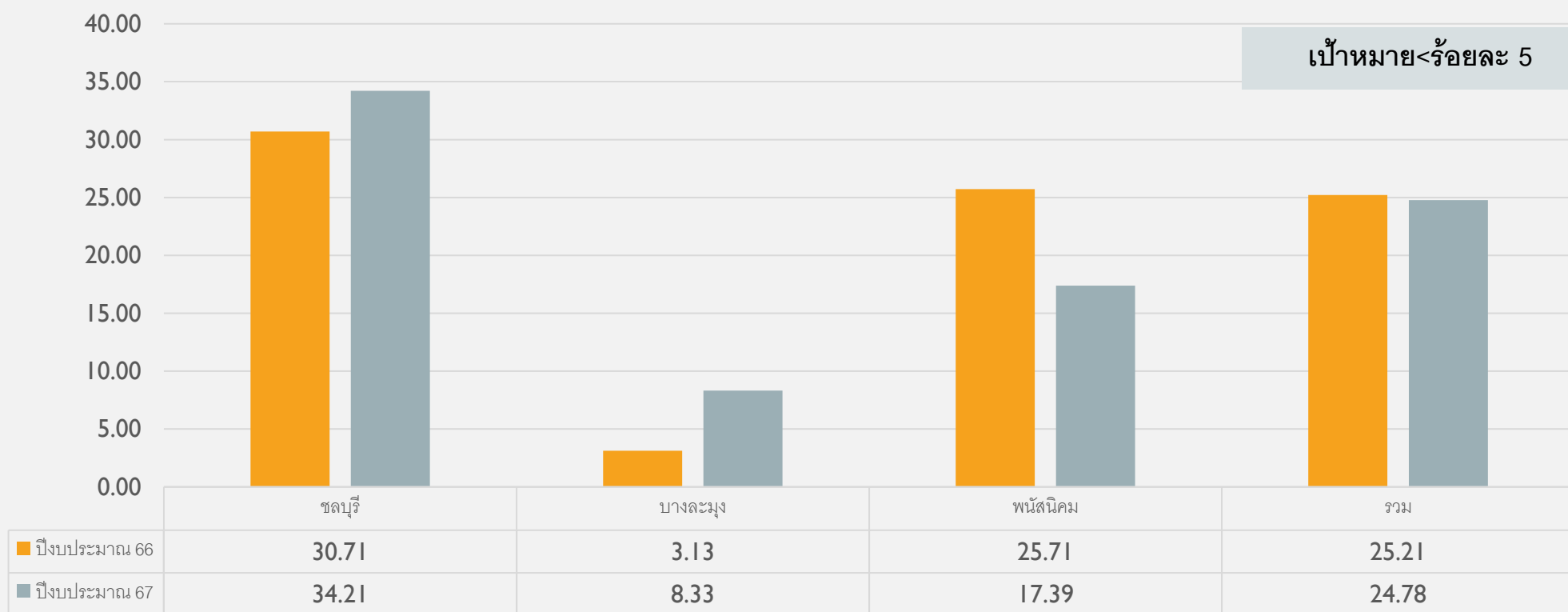
อัตราการเข้าถึงบริการการแพทย์ฉุกเฉิน ในโรงพยาบาลระดับ A,S,M1
จังหวัดชลบุรี ปีงบประมาณ 2567

เป้าหมายไม่น้อยกว่าร้อยละ 30



อัตราการเสียชีวิตในผู้ป่วยบาดเจ็บที่สมอง (Traumatic brain injury mortality) ในโรงพยาบาลระดับ A,S,M1 จังหวัดชลบุรี ปีงบประมาณ 2566-2567

อัตราการเสียชีวิตผู้ป่วยบาดเจ็บที่สมอง (Traumatic brain injury mortality) ในโรงพยาบาล
ระดับ **A,S,M1** จังหวัดชลบุรี ปีงบประมาณ 2566 และ 2567



Refer in รพ.ชลบุรี

REFER case Y2566	Overall	IPD	GenSx	Ortho	NeuroSx	URO	PedSx
โรงพยาบาลชุมชนบ้านบึง	1820	461	463	394	363	318	43
โรงพยาบาลชุมชนบางละมุง	1359	371	417	44	585	31	79
โรงพยาบาลชุมชนพนัสนิคม	1308	332	433	142	326	337	16
โรงพยาบาลแหลมฉบัง	1191	381	332	318	264	180	37
โรงพยาบาลชุมชนบ่อทอง	989	240	345	252	140	162	28
โรงพยาบาลชุมชนพานทอง	869	396	340	157	191	89	47
โรงพยาบาลเมืองพัทยา	392	116	134	29	181	6	8
โรงพยาบาลชุมชนหนองใหญ่	390	122	152	104	63	39	14
โรงพยาบาลเกาะจันทร์	389	126	121	90	74	63	15
โรงพยาบาลชุมชนสัตหีบ	297	65	137	11	61	12	53
โรงพยาบาลศูนย์ระยอง	217	29	179	3	2	2	17
โรงพยาบาลชุมชนวัดญาณสังวราราม	103	55	35	8	48	0	4

ปัญหาและอุปสรรคที่สำคัญ



- ☐ การใช้ระบบ **Tele-Consult** น้อย ส่วนใหญ่เป็นการปรึกษาทางโทรศัพท์
- ☐ ยังพบการปฏิเสธการส่งต่อ
- ☐ ผู้ป่วยกลุ่ม **Non Trauma** ใช้บริการ **EMS** น้อย
- ☐ อัตราการเสียชีวิตผู้ป่วย **Traumatic Brain Injury** มีแนวโน้มเพิ่มขึ้น
- ☐ ระยะเวลาการเข้าถึงบริการผ่าตัดฉุกเฉินในผู้ป่วย **Trauma Fast Track** ใช้
ระยะเวลานาน
- ☐ ขาดข้อมูลศักยภาพของโรงพยาบาลชุมชน
- ☐ **EP, ENP, Paramedic, Trauma Surgeon, Neuro Surgeon**
ไม่ครอบคลุมในจังหวัด

แผนการดำเนินงานปีงบประมาณ 2568



One Province One Hospital	<ul style="list-style-type: none"> ❖ ไม่ปฏิเสธการรับส่งต่อในจังหวัด ❖ พัฒนาระบบ Tele-consult (Virtual ER) ❖ ใช้ประโยชน์จาก EVER Refer
Service Delivery	<ul style="list-style-type: none"> ❖ เพิ่มการเข้าถึงบริการ EMS ในกลุ่มผู้ป่วย Non-Trauma ❖ พัฒนา ER คุณภาพ ในรพ.ระดับ M2 ลงไป ❖ พัฒนาเครือข่าย Burn Unit และเพิ่มการเข้าถึงบริการใน Burn Unit ❖ พัฒนาการเข้าถึงบริการการผ่าตัดฉุกเฉิน (ER to OR) ❖ พัฒนา Vascular Emergency Referral Network
Service Mapping	<ul style="list-style-type: none"> ❖ ประเมินศักยภาพโรงพยาบาลชุมชนในจังหวัด ตามระดับศักยภาพ ❖ จัดทำแผนพัฒนาศักยภาพโรงพยาบาลเครือข่าย ❖ พัฒนา Excellent Trauma Center
Human Resources	<ul style="list-style-type: none"> ❖ พัฒนาศักยภาพบุคลากร EP, ENP, Paramedic, Neuro Surgeon, Vascular Surgeon

THANK YOU

